

CONHECIMENTOS BÁSICOS

NAS QUESTÕES NUMERADAS DE 01 A 10, ASSINALE A ÚNICA ALTERNATIVA QUE RESPONDE CORRETAMENTE AO ENUNCIADO.

LÍNGUA PORTUGUESA

LEIA O TEXTO A SEGUIR PARA RESPONDER ÀS QUESTÕES NUMERADAS DE 01 A 04.

ADEUS, ROBERTO CARLOS

No início dos anos 70, Roberto Carlos gravou um de seus grandes sucessos, "Eu quero apenas", mais conhecida como "Um milhão de amigos", que em um dos versos diz: "Eu quero crer na paz do futuro/ eu quero ter um quintal sem muro". Decorridas mais de três décadas do lançamento desta música – que fez a cabeça de muita gente, ouvida e cantada por milhões de fãs, muitas vezes, aos prantos –, podemos dizer que este futuro já chegou. Portanto, já é possível constatar que, infelizmente, aquele ideário do artista não foi alcançado: a paz não vigora em nosso mundo como também não vivemos em quintais sem muros. Ao contrário, ao longo desses anos acentuaram-se muros e cercas em torno de



propriedades privadas, até mesmo em prédios residenciais nas grandes cidades. Mas o mais irônico é que coube a Roberto Carlos reivindicar a forma mais radical que se conhece de propriedade privada; não apenas aquela sobre os meios de produção, um imóvel ou um automóvel, mas a propriedade privada de sua história – e em torno da qual ele tenta erguer um muro para protegê-la da "invasão" alheia. (...)

Paulo Cesar de Araújo - 30 de abril de 2007

http://www.interney.net/blogs/dbasica/2007/04/30/adeus_roberto_carlos/

01. A leitura global de *Adeus, Roberto Carlos* nos permite inferir que o autor do texto defende a idéia de que...

- A) construção de muros e cercas, em torno de propriedade privada para protegê-la da invasão alheia, é um direito de todos, e que deve ser respeitado, mesmo que de forma radical.
- B) muros e cercas que crescem a cada dia, em torno das propriedades privadas, realizam o desejo e a previsão feita pelo cantor Roberto Carlos, há mais de três décadas, na sua música "Eu quero apenas".
- C) atitudes recentes do cantor Roberto Carlos demonstram incoerência em relação ao que parecia ser o ideal de vida do cantor, revelado nos versos da música "Um milhão de amigos", gravada por ele, no início da sua carreira artística.
- D) histórias pessoais, como a do cantor Roberto Carlos, são, ironicamente, desrespeitadas em sua privacidade, desde o início dos anos 70, o que se acentua ainda mais nos tempos sem paz que vigoram atualmente, no mundo.

02. O esquema textual que melhor identifica o texto *Adeus, Roberto Carlos*, é:

- A) dissertativo, com passagens narrativas, em que predomina a função referencial da linguagem.
- B) descritivo, com predomínio da função metalingüística da linguagem.
- C) narrativo, com predominância da função poética da linguagem.
- D) descritivo, com foco na argumentação e predomínio da função apelativa da linguagem.

03. A respeito dos elementos textuais, avalie as afirmativas a seguir:

- 1- As aspas usadas tanto em ... *um dos versos diz: “Eu quero crer na paz do futuro/ eu quero ter um quintal sem muro”*, como as usadas em ... *um de seus grandes sucessos, “Eu quero apenas”*, sugerem a reprodução textual do discurso direto.
- 2- Os dois pontos (:) que aparecem em: ... *aquele ideário do artista não foi alcançado: a paz não vigora em nosso mundo ...*, têm como finalidade introduzir um aposto explicativo.
- 3- Os acentos gráficos empregados nas palavras do texto **música**, **décadas** e **irônico** obedecem à mesma regra de acentuação.
- 4- A vírgula usada em: *Adeus, Roberto Carlos* tem como função separar um vocativo; e em *No início dos anos 70, Roberto Carlos gravou ...*, tem como função separar um adjunto adverbial.

O correto está em:

- A) 3 e 4, apenas.
- B) 1 e 2, apenas.
- C) 2, 3 e 4, apenas.
- D) 1, 2, 3 e 4.

04. A respeito dos elementos lingüísticos do texto, avalie as afirmativas a seguir:

- 1- Em: ... *como “Um milhão de amigos”*, **que** em um dos versos ..., o coesivo grifado é um pronome relativo, já que pode ser substituído por **o qual** e se refere a termo antecedente.
- 2- Em: ... *chegavam muitas vezes aos **prantos** ...*, se substituíssemos a expressão em negrito por **lágrimas**, a construção obrigatoriamente correta seria: *chegavam muitas vezes **às lágrimas***.
- 3- Em: **Portanto**, *já é possível constatar...*, o coesivo em negrito está adequadamente usado no início deste período já que lhe deve atribuir sentido conclusivo em relação ao que foi dito anteriormente.
- 4- Em: ... *ao longo desses anos acentuaram-se muros ...*, o pronome em destaque está empregado em posição proclítica, de acordo com a norma dita culta.
- 5- Em: ... *que fez **a cabeça** de muita gente* há uso de metonímia; e em ... *torno da qual ele tenta erguer um **muro** para protegê-la da “invasão” alheia ...*, há uma metáfora.

O correto está em:

- A) 1, 2, 3, 4 e 5.
- B) 1, 2, 3 e 5, apenas.
- C) 3, 4 e 5, apenas.
- D) 1 e 2, apenas.

NOÇÕES DE INFORMÁTICA

05. O Windows Explorer permite que os ícones da área de trabalho possam ser visualizados em ícones grandes ou ícones pequenos, e ainda organizados por nome, por tipo, por data ou por tamanho. O menu que permite organizações desse tipo é o menu:

- A) Arquivo.
- B) Editar.
- C) Exibir.
- D) Ferramentas.

06. Assinale a alternativa que completa corretamente a afirmativa abaixo:

“Os *browsers*, definidos como softwares para navegar na Internet, normalmente ...

- A) não permitem a configuração de uma página padrão para a abertura, pois esse tipo de recurso é definido pelo provedor de acesso à internet.”
- B) permitem até o máximo de 5 janelas abertas, simultaneamente.”
- C) possibilitam, ao usuário, a configuração de uma “página inicial”, na qual é preciso digitar o endereço da página que se deseja carregar todas as vezes que o navegador é iniciado.”
- D) não permitem múltiplas janelas abertas, quando essas possuem formulários a serem preenchidos, visto que pode haver conflito entre os dados das páginas que contêm esses formulários.”

07. Quanto aos conceitos básicos relacionados a hardware e software, é correto afirmar:

- A) As impressoras jato de tinta são mais utilizadas, em relação às matriciais, em processos de impressão comercial, tais como: emissão de notas fiscais com mais de uma via.
- B) Os *pen drives* são dispositivos de memória secundária, cuja principal vantagem é a volatilidade de armazenamento, bem como a facilidade de conexão, via porta paralela do computador.
- C) Os monitores do tipo LCD são mais baratos que os CRT, em compensação, gastam mais energia do que estes últimos.
- D) Os discos rígidos e monitores podem ser classificados como periféricos de armazenamento e de saída, respectivamente. Entretanto, caso os monitores possuam dispositivos sensíveis ao toque podemos também classificá-los como periféricos de entrada e saída.

LEGISLAÇÃO E SISTEMA ÚNICO DE SAÚDE

08. A Lei Nº. 8.142, de 28 de dezembro de 1990, estabeleceu as principais formas de participação da população (controle social) na gestão do Sistema Único de Saúde: as Conferências e os Conselhos de Saúde. Acerca do controle social do SUS é correto afirmar:

- A) A Conferência Nacional de Saúde deve acontecer anualmente, após a realização das Conferências estaduais e municipais.
- B) A principal característica dos Conselhos de Saúde é o seu caráter deliberativo sobre a formulação das estratégias de atenção à saúde da população.
- C) Os membros dos Conselhos de Saúde renovam-se, periodicamente, por indicação dos Secretários de Saúde.
- D) A comunidade, através de seus representantes, pode opinar, definir, acompanhar a execução e fiscalizar as ações de saúde apenas na esfera municipal.

09. Uma das diretrizes da Política Nacional de Humanização da Atenção e Gestão do SUS é o acolhimento, cuja sistemática pressupõe:

- 1- a determinação de agilidade no atendimento, a partir da análise das demandas e sob a ótica de protocolos acordados de forma participativa nos serviços de saúde.
- 2- priorização do atendimento por ordem de chegada, considerando a universalidade do SUS.
- 3- a avaliação da necessidade do usuário em função de seu risco/vulnerabilidade.
- 4- ordenação da necessidade, distanciando-se do conceito tradicional de triagem e de suas práticas de exclusão.

Apenas está correto o que se afirma em:

- A) 1, 2 e 3.
- B) 2, 3 e 4.
- C) 1, 2 e 4.
- D) 1, 3 e 4.

10. O conjunto de propostas regulamentado na Norma Operacional da Assistência à Saúde - NOAS-SUS/2001 assume a regionalização como macroestratégia fundamental para o aprimoramento do processo de descentralização na implantação do SUS. Acerca da NOAS-SUS/2001, é correto afirmar:

- 1- Em cada estado, as Secretarias Estaduais de Saúde - SES devem promover um processo de planejamento integrado entre as Secretarias Municipais de Saúde - SMS que resulte em um Plano Diretor de Regionalização.
- 2- A estratégia de ampliação da Atenção Básica parte da identificação de um conjunto de ações necessárias para uma atenção adequada aos problemas de saúde, mais frequentes na maior parte do território brasileiro, bem como da necessidade de garantir que essas ações sejam ofertadas com qualidade e efetividade no âmbito municipal, o mais próximo possível do local de residência dos usuários.
- 3- Do ponto de vista do modelo assistencial, um eixo importante para a ampliação e qualificação da Atenção Básica é a estratégia de Saúde da Família.
- 4- O conceito de Atenção Básica Ampliada se relaciona ao conjunto de ações do primeiro nível de atenção em saúde, que deve ser ofertado por todos os municípios do País, em seu próprio território, com qualidade e suficiência para sua população.

Está correto o que se afirma em:

- A) 1 e 3, somente.
- B) 1, 3 e 4, somente.
- C) 2 e 4, somente.
- D) 1, 2, 3 e 4.

CONHECIMENTOS ESPECÍFICOS

NAS QUESTÕES NUMERADAS DE 11 A 30, ASSINALE A ÚNICA ALTERNATIVA QUE RESPONDE CORRETAMENTE AO ENUNCIADO.

11. Um paciente chega ao laboratório com o objetivo de fazer alguns exames laboratoriais prescritos pelo seu médico. Relata, porém, que ingeriu excessivamente bebida alcoólica na noite anterior ao exame. Qual exame poderá ter seu valor aumentado pelo consumo de álcool?

- A) Bactéria na urina.
- B) Contagem de glóbulos vermelhos.
- C) Triglicerídeos.
- D) Contagem de glóbulos brancos.

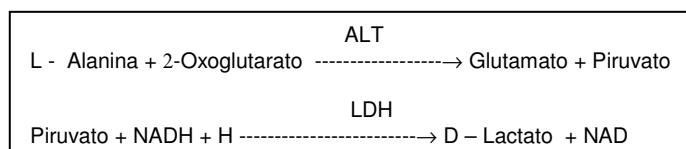
12. Qual exame pode ter seu valor diminuído, caso o sangue venoso seja coletado 6 minutos após a colocação do torniquete?

- A) Glicose.
- B) Bilirrubina.
- C) Eritrócitos.
- D) Fosfatase alcalina.

13. Para análise de exames de ALT, utilizando a técnica de fotometria, é necessário que o espectrofotômetro esteja emitindo um comprimento de onda de 340nm. Após a análise de 4 amostras, em modo de transmitância, são obtidos os seguintes resultados de leitura:

Amostra 01 = 400nm
 Amostra 02 = 430nm
 Amostra 03 = 500nm
 Amostra 04 = 570nm

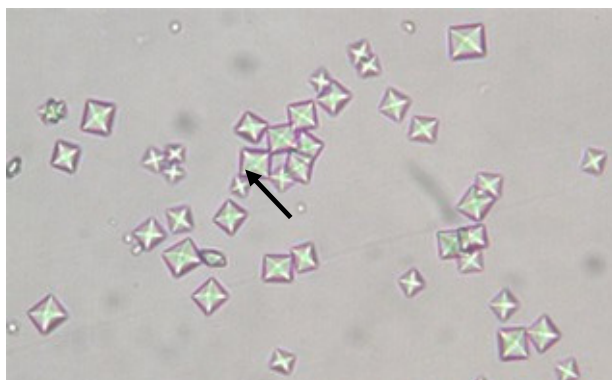
Sabendo-se que o princípio da reação para análise é:



Qual amostra possui maior concentração de ALT e qual a provável fórmula utilizada para o cálculo da análise, sabendo-se que, quanto maior a concentração da enzima, maior a formação do produto?

- A) Amostra 04; $A = \log_{10} P_0 / P$
- B) Amostra 03; $A = \log_{10} I / T$
- C) Amostra 02; $A = \log_{10} 100 / \%T$
- D) Amostra 01; $A = 2 - \log_{10} \%T$

14. Qual a classificação da estrutura apontada abaixo, em um exame de urina rotina?

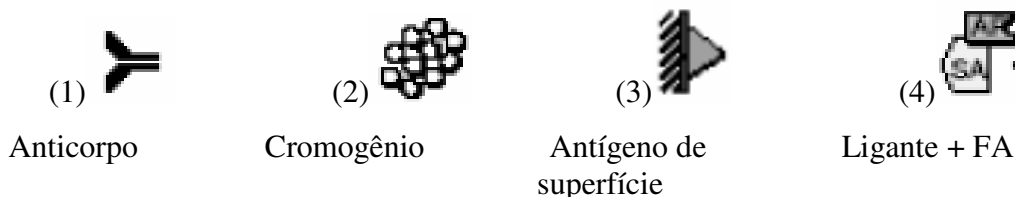


- A) Cilindro granulomatoso.
- B) Cristais de Oxalato de Cálcio.
- C) Bactérias Gram positivas.
- D) Eritrócitos.

15. Sabe-se que o hipertiroidismo acomete de 0,2% a 3% da população idosa, com uma frequência de 21% entre as causas de internamento hospitalar. Dada a importância dessa patologia, qual a concentração mais provável dos hormônios tireoidianos, no plasma sanguíneo, em um paciente com hipertiroidismo?

	TSH (0,4 – 4 mU/ml)	T₄ Livre (0,8 a 1,9 µg/dl)	T₃ Livre (1,5 a 4,1 pg/ml)
A)	0,2	0,5	1,0
B)	0,1	3,1	6,2
C)	5,3	0,4	0,9
D)	5,7	2,5	5

16. O diagnóstico da SIDA pode ser realizado através da técnica de enzimaímmunoensaio (EIA), que é, resumidamente, baseado na detecção específica de anticorpos anti-HIV por antígenos que se ligam a ambos os sítios de ligação dos anticorpos. Sabe-se ainda que, a fosfatase alcalina (FA), usada como enzima reativa, contém um ligante para conjugação com o anticorpo. Deste modo, a seqüência mais lógica do complexo formado na placa de reação, no caso de um teste de EIA positivo é:



- A) 3, 1, 4, 2
 B) 3, 4, 1, 2
 C) 1, 2, 4, 3
 D) 3, 2, 1, 4

17. Um paciente do grupo AB Rh positivo precisa ser transfundido urgentemente. Após a análise de doadores para este paciente, qual resultado laboratorial contém o sangue compatível para doação ao paciente em questão?

- A) Anticorpo Anti-B; Anticorpo Anti-A; presença do Antígeno D.
 B) Anticorpo Anti-B; Anticorpo Anti-A; ausência do Antígeno D.
 C) Antígeno A; Antígeno B; ausência do Antígeno D.
 D) Antígeno A, Anticorpo Anti B; presença do Antígeno D.

18. Sobre um resultado positivo, de baixa titulação, do exame de VDRL, é correto afirmar:

- A) É um exame conclusivo, pois baixa titulação significa um alto teor do antígeno da sífilis, demonstrando a certeza de infecção pelo paciente.
 B) Não é conclusivo, pois baixa titulação significa um resultado falso-negativo, visto que a hepatite A pode levar à ausência de uma forte aglutinação.
 C) O diagnóstico de sífilis pode ser concluído com este resultado, pois a intensidade de titulação não é essencial.
 D) Não é possível fechar um diagnóstico de sífilis, pois patologias como malária e mononucleose infecciosa podem levar a baixas titulações neste exame.

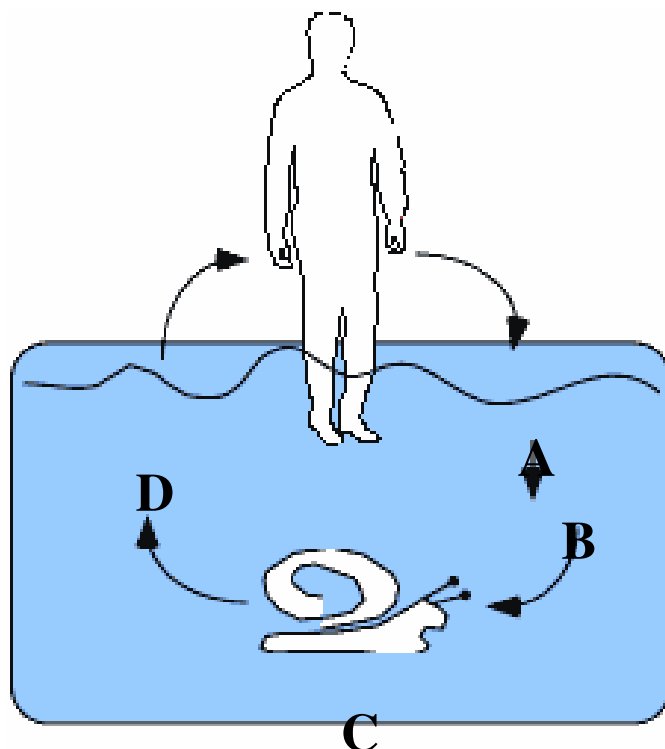
19. No que se diz respeito ao diagnóstico de infecções no trato urinário, é correto afirmar:

- A) Recomenda-se o uso de Ágar Cled ou Brolacin, que permitem o cultivo de microrganismos aeróbios ou microaerófilos, gram-positivos ou gram-negativos.
 B) O meio mais adequado para investigação do agente infeccioso é o Ágar Mac Conkey, pois permite o crescimento de bactérias Gram-positivas e Gram-negativas.
 C) Não se recomenda o uso do Ágar Cled, pois este inibe o crescimento de bactérias Gram-positivas.
 D) O meio Ágar Brolacin é o meio mais adequado para evitar o crescimento de bactérias Gram-negativas, permitindo apenas o crescimento de Gram-positivas, como o *Staphylococcus aureus*.

20. Qual a coloração indicada pela bacteriologia para pesquisa de BAAR?

- A) Gram
- B) Ziehl-Neelsen
- C) Lugol
- D) Tinta da China

21. De acordo com o ciclo biológico do *Schistosoma mansoni*, identifique as estruturas de acordo com a evolução do parasita:



- A) A= miracídio; B= esporocistos; C= cercária; D= ovo
- B) A= esporocistos; B= cercária; C= ovo; D= miracídio
- C) A= cercaria; B= ovo; C= miracídio; D= esporocisto
- D) A= ovo; B= miracídio; C= esporocistos; D= cercaria

22. O método mais adequado para o diagnóstico de *Trichuris trichiura* nas fezes é:

- A) Baermann-Moraes
- B) Rugai
- C) Hoffmann
- D) Willis

23. Sobre a profilaxia de parasitoses, é correta a afirmativa:

- A) Tratamento adequado das carnes de boi, para evitar contaminação com a *Taenia solium*.
- B) Não se alimentar de leite de cabra cru, carne crua ou mal cozida, a fim de evitar a transmissão do *Toxoplasma gondii*.
- C) Inspeções freqüentes da qualidade das rações usadas para porcos, a fim de evitar contaminação com *Taenia saginata*.
- D) Combate ao mosquito do gênero *Anopheles*, a fim de evitar a transmissão do *Trypanosoma cruzi*.

24. Na pesquisa do *Enterobius vermiculares*, o bioquímico deve utilizar a técnica parasitológica de:

- A) Graham
- B) Faust
- C) Stoll
- D) Bearman-Moraes

25. Qual tipo de anemia é provavelmente caracterizada pelo quadro hematológico abaixo?

HEMOGRAMA		VALORES DE REFERÊNCIA
Eritrócitos	3.500.000/mm ³	4.500.00 – 5.500.000/mm ³
Hemoglobina	12,3 g/dL	14 – 17 g/dL
Volume hematócrito	39 %	40 – 54 %
VCM	128 fL	82 – 92 fL
HCM	26 pμ	27 – 32 pμ
CHCM	30 g/dL	32 – 36 g/dL
Plaquetas	200.000/mm ³	200.000 – 400.000/mm ³
Leucócitos	4.500/mm ³	5.000 – 10.000/mm ³

- A) Anemia Ferropriva.
- B) Anemia Falciforme.
- C) Talassemia.
- D) Anemia Megaloblástica.

26. A talassemia, normalmente, é uma anemia:

- A) macrocítica e hipocrômica.
- B) microcítica e com RDW elevado.
- C) microcítica e com RDW normal.
- D) hiperocrômica e microcítica.

27. Na síndrome da Imunodeficiência Adquirida (AIDS):

- A) o HIV infecta preferencialmente o linfócito CD8.
- B) o HIV infecta preferencialmente o linfócito NK.
- C) a relação CD4/CD8 está aumentada.
- D) a relação CD4/CD8 está diminuída.

28. É correto afirmar sobre a bilirrubina indireta:

- A) É mais solúvel e facilmente é excretada na urina.
- B) É proveniente da destruição das hemácias na anemia hemolítica.
- C) É conjugada com o ácido glicurônico.
- D) Está diminuída em recém-nascidos.

29. Na infecção congênita e na fase aguda do toxoplasma, quais as imunoglobulinas que estão, respectivamente, aumentadas?

- A) IgM e IgA
- B) IgD e IgG
- C) IgA e IgD
- D) IgG e IgE

30. Em relação ao teste de Coombs Direto (Teste Direto da Antiglobulina – TAD), é correto afirmar:

- A) Está positivo em uma transfusão sanguínea positiva.
- B) Revela sensibilização eritrocitária “in vitro” por IgA.
- C) Demonstra sensibilização eritrocitária “in vivo” por IgG.
- D) É positiva na anemia falciforme.